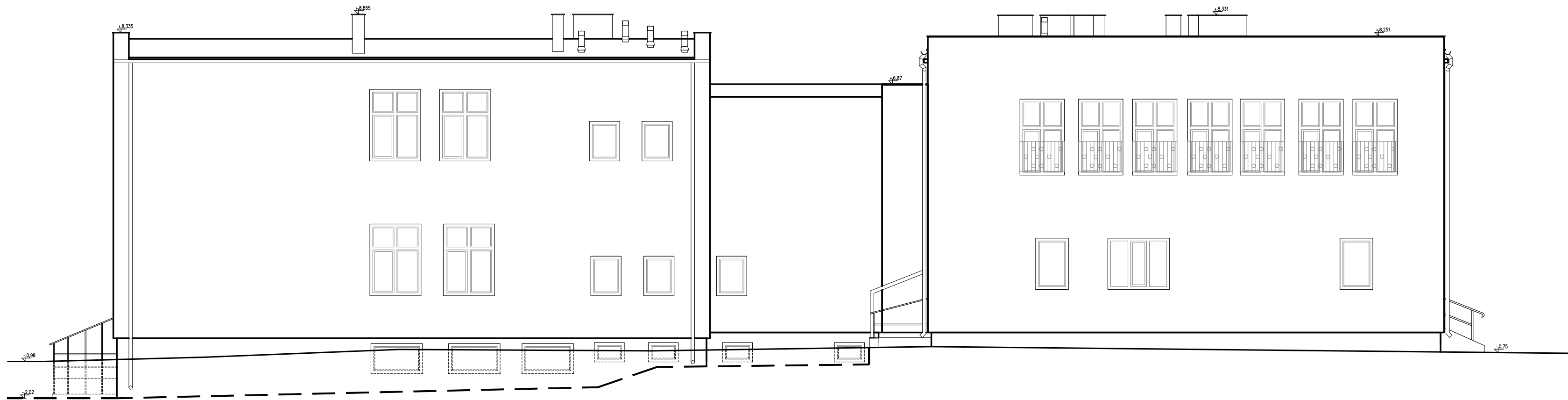




ELEWACJA POŁUDNIOWO-ZACHODNIA



ELEWACJA PÓŁNOCNO-ZACHODNIA



ELEWACJA POŁUDNIOWO-WSCHODNIA



ELEWACJA PÓŁNOCNO-WSCHODNIA

architekci &
budownictwo
od 1997

ul. Świętoborska 13A
44-500 Świdnica

email: os.krolowski@wp.pl

JEDYNOŚĆ PROJEKTOWA

INSTYTUT DORADZTWA INWESTYCYJNEGO
ROBERT ZYLIŃSKI
ul. Ułanki 22/23, 15-838 Białystok NIP 544-1455803

ROZBUDOWA, PRZEBUDOWA SZKOŁY
PODSTAWOWEJ NR1 W WIELISZEWIE IM. TADEUSZA
KOŚCIUSZKI WRAZ Z NIEZBĘDNĄ INFRASTRUKTURĄ
TECHNICZNĄ I ZAGOSPODAROWANIEM TERENU

LOKALIZACJA:

Powiat legionowski, Gmina Wieliszew, nr ewid. dz. 430/1, obręb
Wieliszew

INWESTOR

Gmina Wieliszew
ul. Krzysztofa Kamila Baczyńskiego 1 05-135 Wieliszew

STADIUM INWENTARYZACJA

NADWA RYSUNKI

ELEWACJE

BRAMA ARCHITECTURA

PROJEKTANT:

mgr inż. arch.
Agnieszka Małgorzata Morlok
nr upr.: BA-PKAWK/05/2004

SPRZĄDZAJĄCY:

mgr inż. arch. Jarosław Wołosiewicz
nr upr.: BU/2987

WSPÓŁPRACUJĄCY:

mgr inż. arch. Agnieszka Gajewska

DATA

09.05.2024

SKALA

1:100

NR RYS.

IN-7